

## Coopérative openmobility – valeur ajoutée pour les communes et les régions

### Situation actuelle:

- Les transports doivent devenir nettement plus durables afin de remplir différents objectifs : Objectifs climatiques de la Confédération, endiguement de la consommation de ressources et de surfaces, meilleure qualité de vie et donc de site.
- Le secteur des transports contribue pour un tiers à la consommation d'énergie. C'est le seul secteur dont la consommation stagne au lieu de diminuer.
- Les communes sont directement confrontées aux effets néfastes du trafic tels que les embouteillages, le bruit ou les gaz d'échappement. Les transports publics classiques parviennent difficilement à améliorer la répartition modale. Une nouvelle expansion importante du rail et de la route est difficilement imaginable, tant sur le plan financier qu'en termes d'aménagement du territoire.
- De nouvelles offres de mobilité flexibles et variées (p. ex. offres de partage de vélos ou de voitures, services à la demande, services de covoiturage, services de livraison, parking en ligne, etc.) offrent une grande chance d'organiser le trafic de manière plus efficace et de créer des alternatives attrayantes à la voiture individuelle.
- Comparés au développement de l'infrastructure de transport, les coûts des nouvelles offres de mobilité et de leur mise en réseau sont minimes.
- Dans certains endroits, les communes soutiennent et utilisent déjà activement de nouvelles offres de mobilité.
- Pour aider les nouvelles offres de mobilité à percer, une étape de digitalisation est impérative afin de rendre toutes les offres et les transports publics facilement accessibles.

### Mise en réseau des offres

- Les fournisseurs de services de partage, à la demande, de parking, de taxi ou de livraison proposent chacun leur propre accès pour l'utilisation (souvent sous forme d'application).
- Aujourd'hui, chaque offre nécessite sa propre application. Pour le client, cela est peu clair et peu attrayant. Les offres ne peuvent pas être combinées (p. ex. transports publics et offre de partage pour le dernier kilomètre).
- L'utilisation de différentes offres de mobilité reste en deçà de ses possibilités réelles, car leur réservation est souvent trop compliquée et nécessite à chaque fois un compte client spécifique.
- Certains projets de numérisation, comme ceux de la ville de Zurich avec l'application ZüriMobil, sont très coûteux et leur portée est limitée à la ville de Zurich.
- Pour des raisons de ressources, les communes ne peuvent souvent pas s'occuper de la tâche technique/organisationnelle consistant à permettre aux clients d'accéder facilement aux différentes offres.
- Si l'on veut que les nouvelles offres de mobilité percent dans toute la Suisse, leur utilisation doit être très simple. Cela nécessite un effort commun de tous les acteurs et le renoncement à des solutions propriétaires.

### Contribution d'openmobility à la solution / création de valeur ajoutée

- Mise en réseau neutre des fournisseurs et des vendeurs, grâce à une infrastructure informatique gérée par une coopérative.
- En tant qu'organisation à but non lucratif et bénéficiant d'un large soutien, openmobility a pour objectif de mettre en réseau les différents acteurs du marché de manière non

discriminatoire. Aucun service n'est donc privilégié ou désavantagé. Le client peut donc choisir librement en fonction de ses besoins.

- Cette approche permet de surmonter l'hétérogénéité actuelle du monde de la mobilité sans pour autant occuper une position dominante sur le marché.
- Cela permet de proposer des offres de mobilité sur l'ensemble du territoire, qui offrent une alternative attrayante à l'utilisation du TIM.
- Afin d'avancer pas à pas, openmobility met à disposition une "sandbox" comme environnement de test qui peut être utilisé pour la réalisation de cas d'utilisation simples individuels et l'échange d'expériences.

## Objectif

- Différentes offres de mobilité sont disponibles dans les communes. Elles sont facilement accessibles et permettent également des déplacements multimodaux.
- Les offres de mobilité existantes et nouvellement créées sont reliées entre elles et peuvent être réservées individuellement ou de manière groupée.
- Les utilisateurs peuvent choisir parmi des applications connues, idéalement celles pour lesquelles ils ont déjà un compte. Les applications leur offrent alors un accès direct aux différentes offres de mobilité et il n'est plus nécessaire de s'inscrire séparément auprès des différents fournisseurs.
- L'utilisation est également possible avec d'autres technologies et ne nécessite pas obligatoirement une application pour smartphone.
- Grâce à l'infrastructure ouverte gérée par la coopérative, les fournisseurs de mobilité ont intérêt à se joindre au système openmobility et à le développer. En effet, leurs propres offres bénéficient d'une plus grande visibilité et ont la possibilité d'être reliées à d'autres offres et aux transports publics.
- Une offre de mobilité attrayante et facile à utiliser s'établit, ce qui réduit finalement l'utilisation du TIM, augmente l'attractivité des communes et soutient ainsi la réalisation d'objectifs de durabilité.

## Contribution possible des communes et des régions

Les communes et les régions ont un rôle clé à jouer dans le domaine de la mobilité intégrée. Avec les contributions suivantes, les communes et les régions peuvent soutenir l'approche d'openmobility :

- Diffusion de la vision et de la valeur ajoutée d'openmobility
- Communication et marketing régionaux pour une mise en œuvre / une diffusion réussie des offres de mobilité ou de leur accessibilité en réseau.
- Identification et mise en réseau avec d'autres soutiens (régionaux).
- Des projets pilotes concrets peuvent être (co)lancés ou accompagnés et le réseau openmobility peut être utilisé à cet effet.
- Soutien financier pour promouvoir l'indépendance d'openmobility ainsi que le développement d'une mise en réseau intelligente des modes de transport.

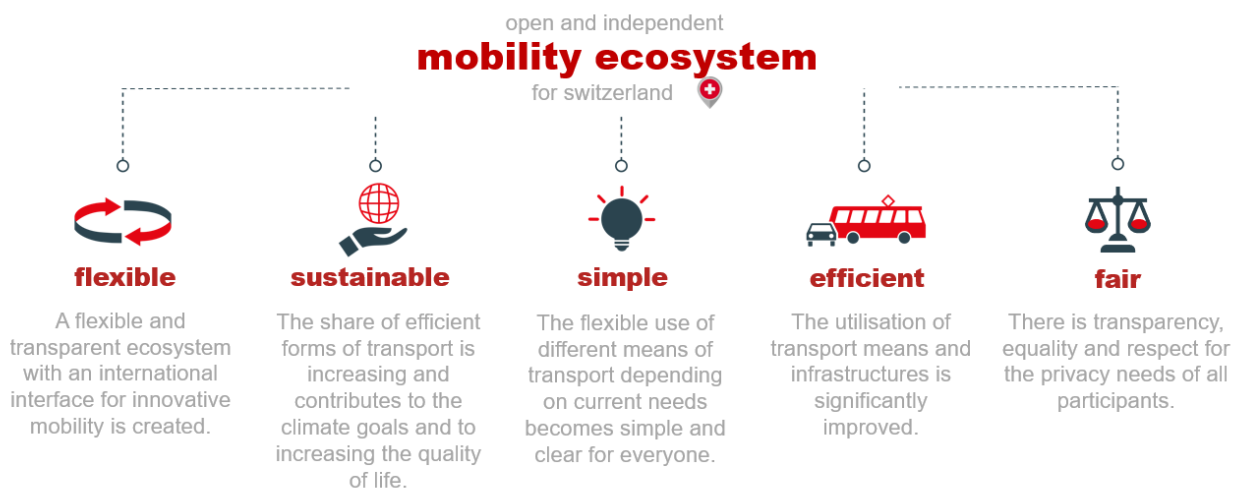
Afin de pouvoir répondre aux besoins individuels des communes, trois modèles de partenariat différents sont disponibles :

- Partenaire de communication : la commune / région communique activement les nouvelles offres de mobilité et les canaux de réservation dans sa région et motive ainsi la population à miser sur des formes de mobilité durables.

- Soutien : la commune / région apporte une contribution financière au développement des offres d'openmobility. Eventuellement en collaboration avec une offre de mobilité locale dans le but de la rendre disponible via openmobility.
- Membre de la coopérative : les communes / régions deviennent membres de la coopérative et la soutiennent financièrement par le biais d'une cotisation, mais elles peuvent également s'engager activement dans la coopérative, par exemple dans le cadre du développement de projets.

### La coopérative openmobility

- Fondé en 2020
- Membres issus des secteurs de la mobilité privée et publique, de l'informatique, du marketing, des pouvoirs publics
- Coopération intensive avec l'Office fédéral des transports
- Les membres et les partenaires disposent d'un système de test pour la mise en place de projets pilotes de mobilité connectée.
- Vision :



Contact:

[marius.schmidt@sob.ch](mailto:marius.schmidt@sob.ch)

[clement.brosy@maas.global](mailto:clement.brosy@maas.global)

[www.openmobility.ch](http://www.openmobility.ch)